

SSM5-PM (10~50) t 安装说明书

一. 模块安装尺寸图, 传感器色标

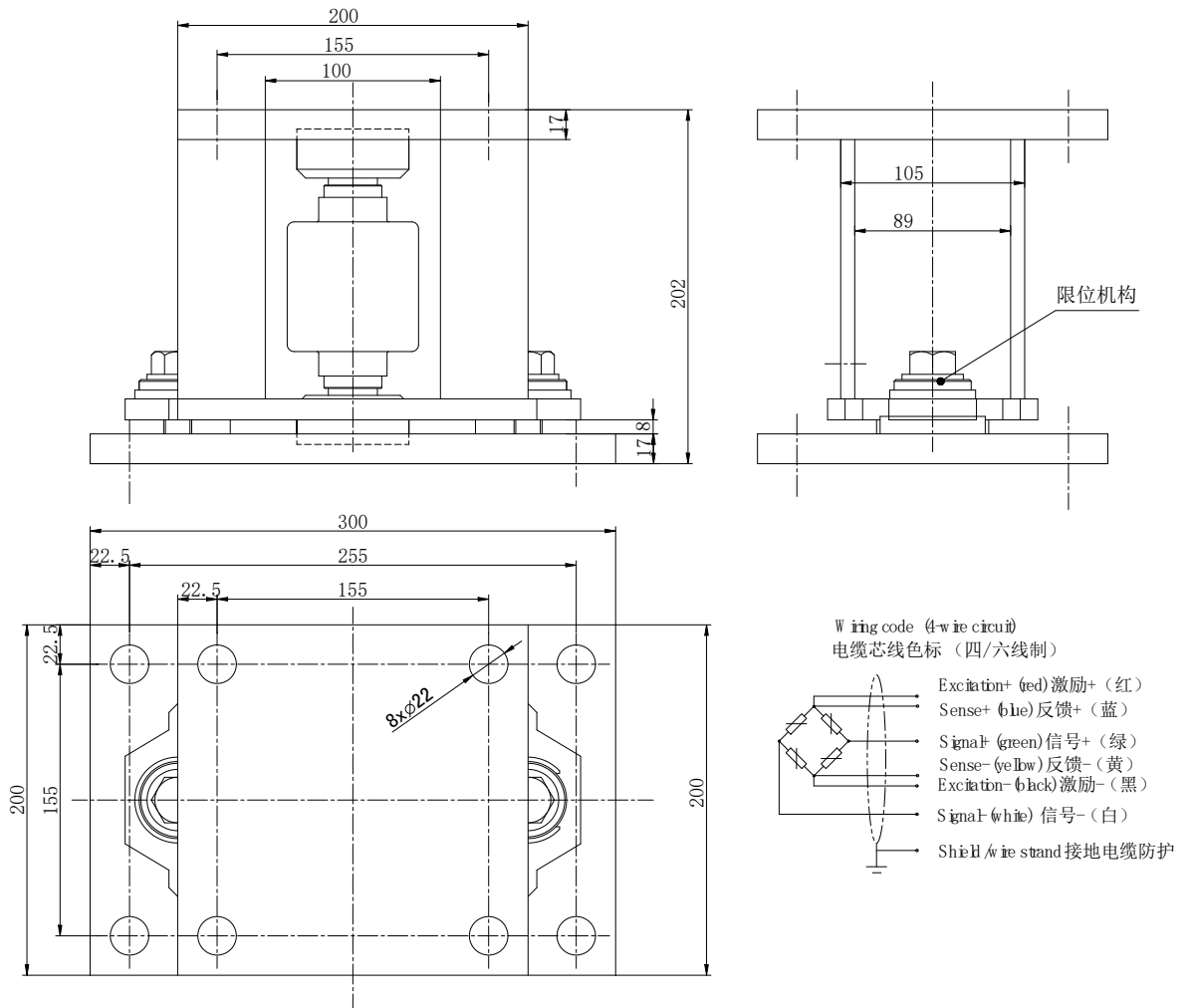


图 1 模块照片

二. 模块安装基本说明

- 1、安装时,先准备好安装基础,安装基础必须坚实可靠,且水平垂直,平面度小于 3mm。
- 2、将模块放在个安装点上,放下秤体。
- 3、调整模块底板和顶板的水平,确保所有模块顶板均在同一水平面上,平面度要求不超过 3mm,必要时加垫片。
- 4、将模块顶板和底板焊接或用紧固件连接到秤体和基础上。
- 5、检查传感器是否垂直,如不垂直,加以调节。

三. 安装时,限位机构处于下图 2 所示; 标定前, 将锥形限位套与辅助垫交换位置, 重新拧好螺丝, 才能起到限位作用 (如下图 3)

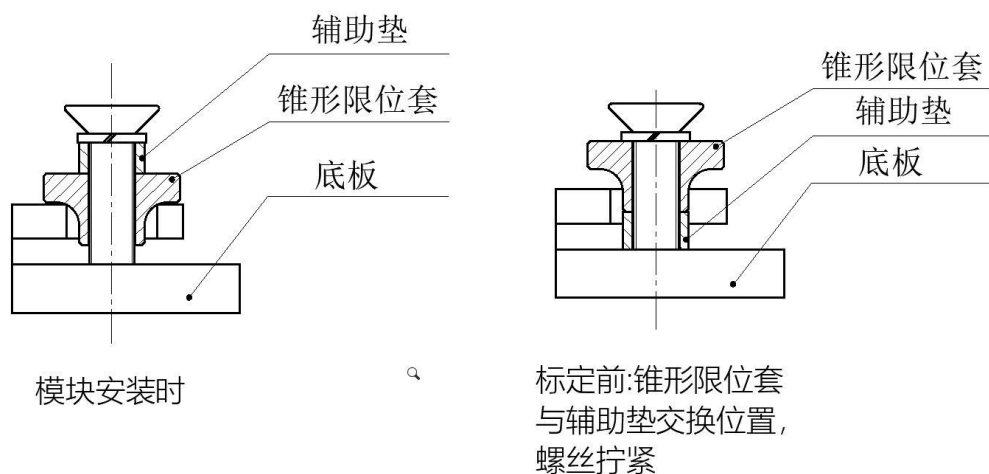


图 2



图 3